

SSO ที่สามารถเชื่อมกับระบบ e-PLAN

3. สามารถเป็นส่วนหนึ่งของระบบงานที่นำมาเชื่อมระบบงานของระบบงาน และระบบงานอื่น ๆ ได้
4. จัดทำรายงานตามแผนพัฒนาท้องถิ่น กรม 1 หรือหน่วยงานที่เกี่ยวข้องทั้งหมด
5. ปรับปรุงระบบงานให้รองรับการเชื่อมต่อ Single Sign On (SSO) ของหน่วยงานที่เกี่ยวข้อง

1. สามารถสนับสนุนการดำเนินงานที่สอดคล้องกับแผนงานของกรมในประเด็นต่าง ๆ ได้แก่
 - การเชื่อมโยงยุทธศาสตร์จังหวัดระหว่างปี 20 ปี แผนพัฒนาเศรษฐกิจและสังคมแห่งชาติ ฉบับที่ 13 การพัฒนาภาคเกษตรยั่งยืน (Sustainable Development Goals: SDGs) แผนพัฒนาจังหวัด/กลุ่มจังหวัด/ภาค ยุทธศาสตร์การพัฒนาขององค์กรปกครองส่วนท้องถิ่นในเขตจังหวัดและยุทธศาสตร์ขององค์กรปกครองส่วนท้องถิ่น
2. จัดทำรายงานในรูปแบบของ Dashboard หรือรายงานสรุป สำหรับผู้บริหารระดับสูงและแผน และ อปท. สามารถนำไปใช้ประโยชน์ในการวิเคราะห์ข้อมูลได้

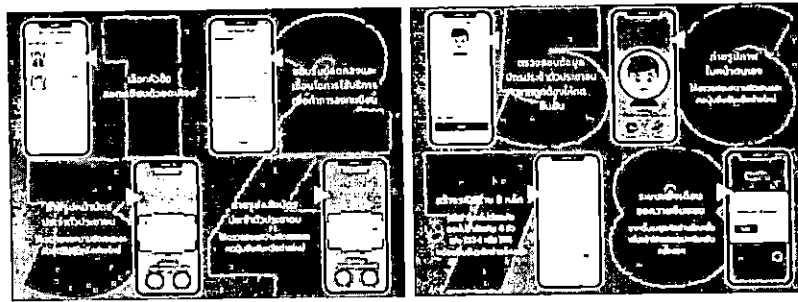
เพื่อให้สามารถนำข้อมูลมาใช้ในการดำเนินงานที่สอดคล้องกับแผนงานของกรมในประเด็นต่าง ๆ ได้แก่ การเชื่อมโยงยุทธศาสตร์จังหวัดระหว่างปี 20 ปี แผนพัฒนาเศรษฐกิจและสังคมแห่งชาติ ฉบับที่ 13 การพัฒนาภาคเกษตรยั่งยืน (Sustainable Development Goals: SDGs) แผนพัฒนาจังหวัด/กลุ่มจังหวัด/ภาค ยุทธศาสตร์การพัฒนาขององค์กรปกครองส่วนท้องถิ่นในเขตจังหวัดและยุทธศาสตร์ขององค์กรปกครองส่วนท้องถิ่น

รายงานต่อรัฐมนตรีช่วยว่าการกระทรวงมหาดไทย

วิธีการลงทะเบียนด้วยตนเอง

ระบบการลงทะเบียนด้วยตนเอง (ระบบลงทะเบียนด้วยตนเอง) 6

ลงทะเบียนด้วยตนเอง



การลงทะเบียนด้วยตนเอง

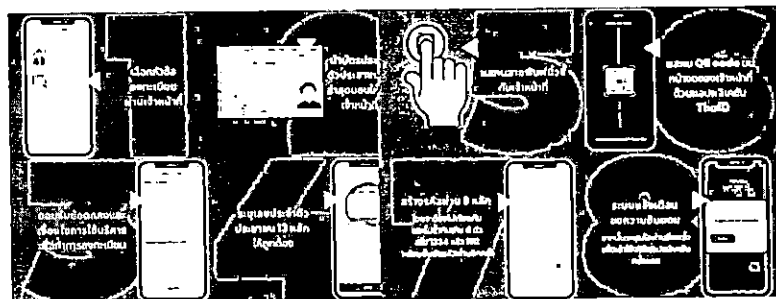
- เอกสารคำสั่งแต่งตั้ง
- สมัครง ThaiD
- มีรายชื่อข้อมูลอยู่ในระบบ LHR กรณีเป็นบุคลากรสังกัดองค์กรปกครองส่วนท้องถิ่น หรือ

DPIS กรณีเป็นบุคลากรสังกัดกรมส่งเสริมการปกครองท้องถิ่น

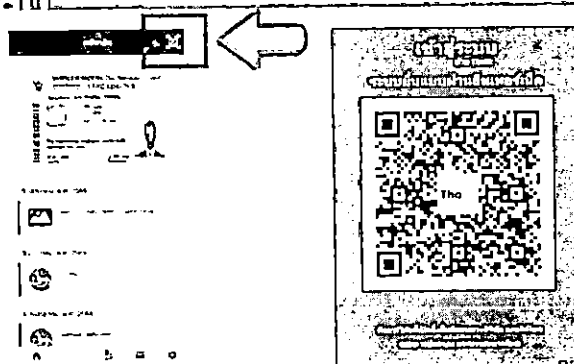
วิธีการลงทะเบียนผ่านเจ้าหน้าที่

ระบบการลงทะเบียนด้วยตนเอง (ระบบลงทะเบียนด้วยตนเอง) 7

ลงทะเบียนด้วยเจ้าหน้าที่



ระบบการลงทะเบียนด้วยตนเอง (ระบบลงทะเบียนด้วยตนเอง) 8



การเข้า...

๓. ชื่อผลิตภัณฑ์แสดงเป็นชื่อกลางระบบ INFO หากต้องการแก้ไขให้ดำเนินการในระบบ

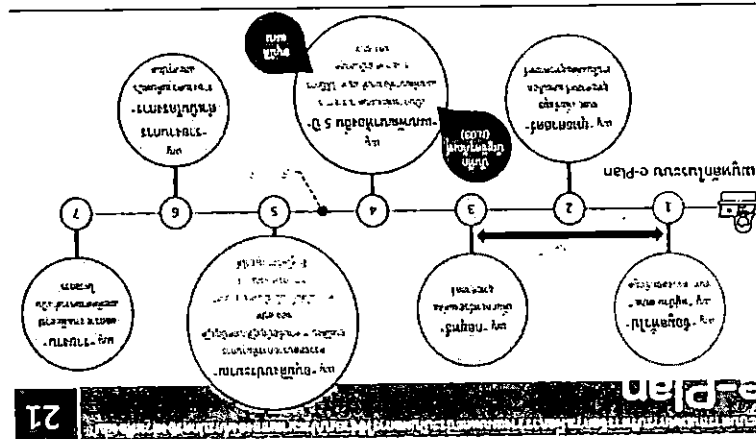
๑. เลือกรายการ "ชื่อทั่วไป อนุมัติ"

๒. เลือกรายการ "ชื่อทั่วไป อนุมัติ"

ชื่อทั่วไป อนุมัติ

24

ชื่อทั่วไป อนุมัติ



แผนผังกระบวนการ e-PLAN

การขอจัดทำหนังสือระบบ e-PLAN ในระบบ

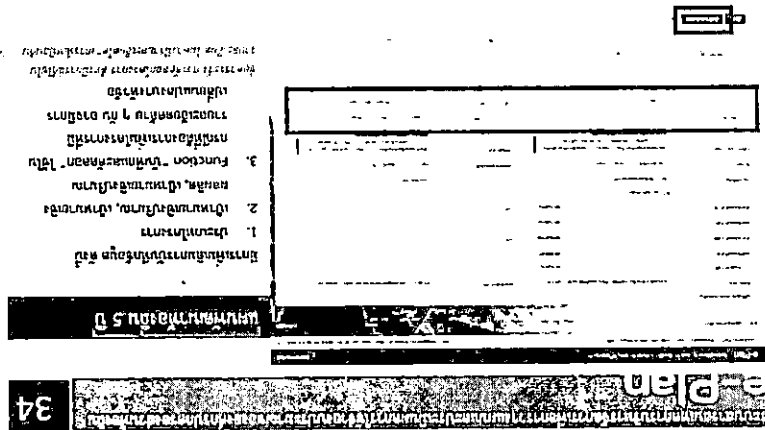
20

การขอจัดทำหนังสือระบบ e-PLAN (New)

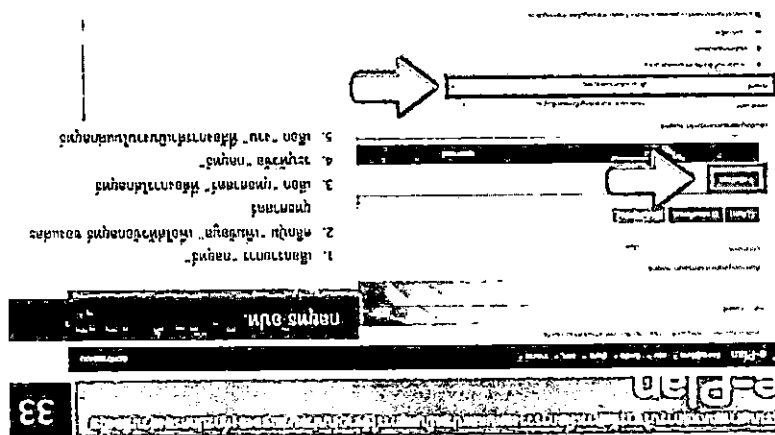
ขั้นตอนพัฒนาแผนกลยุทธ์ระดับหน่วยงาน
การดำเนินงานพัฒนาเครื่องมือ

โดยนางอภิญญา ชาญชัย

- ๓. Function "บันทึกข้อมูล" ใช้ในการบันทึกข้อมูลการปฏิบัติงานรายสัปดาห์
 - ๒. เป็นทฤษฎีเชิงปริมาณ, เป็นทฤษฎีเชิงคุณภาพ, เป็นทฤษฎีเชิงปริมาณ
 - ๑. ประเภทโครงการ
- คู่มือเครื่องมือ



- ๕. เลือกรายการ "งาน" ที่ต้องการดำเนินการในแผนกลยุทธ์
- ๔. ระบุนโยบาย "กลยุทธ์"
- ๓. เลือกรายการ "ยุทธศาสตร์"
- ๒. คู่มือ "คู่มือ" เพื่อใช้ในการอธิบายกลยุทธ์ของแต่ละยุทธศาสตร์
- ๑. เลือกรายการ "กลยุทธ์"



๓. ผู้ตรวจราชการฯ ขอเสนอว่าชื่อของหน่วยงานราชการที่ขอโอนไปอยู่ภายใต้การกำกับดูแลของกรมส่งเสริมการค้าระหว่างประเทศ (e-MENSCSR) ใช้โดยระบบบัญชีของกรมส่งเสริมการค้าระหว่างประเทศ (e-LAAS) ในกรณี "ขอโอน" นั้นขอเสนอให้ใช้ชื่อ "กรมส่งเสริมการค้าระหว่างประเทศ" แทนชื่อเดิม "กรมส่งเสริมการค้าระหว่างประเทศ" เพื่อให้สอดคล้องกับชื่อของกรมส่งเสริมการค้าระหว่างประเทศ

๑. ตรวจสอบว่า "รายชื่อหน่วยงานราชการ" ที่ขอโอนไปอยู่ภายใต้การกำกับดูแลของกรมส่งเสริมการค้าระหว่างประเทศ (e-LAAS) นั้นเป็นหน่วยงานราชการหรือไม่

๑. ตรวจสอบว่า "รายชื่อหน่วยงานราชการ" ที่ขอโอนไปอยู่ภายใต้การกำกับดูแลของกรมส่งเสริมการค้าระหว่างประเทศ (e-Plan) นั้นเป็นหน่วยงานราชการหรือไม่

ขั้นตอนการตรวจสอบการโอน (e-MENSCSR)

๑. ค้นหาชื่อโครงการ

๒. ค้นหาหน่วยงานราชการ

๓. ค้นหาหน่วยงานราชการ

๔. ค้นหาตามประเภทโครงการ

๕. ค้นหาตามแผน

หมายเหตุ (ตาม LAAS) สำหรับการเชื่อมโยงข้อมูล

เป็นการเชื่อมโยงรายชื่อหน่วยงานราชการที่ขอโอนไปอยู่ภายใต้การกำกับดูแลของกรมส่งเสริมการค้าระหว่างประเทศ (e-LAAS) ให้สามารถเชื่อมโยงข้อมูลกับระบบบัญชีของกรมส่งเสริมการค้าระหว่างประเทศได้

เป็นการเชื่อมโยงรายชื่อหน่วยงานราชการที่ขอโอนไปอยู่ภายใต้การกำกับดูแลของกรมส่งเสริมการค้าระหว่างประเทศ (e-LAAS) ให้สามารถเชื่อมโยงข้อมูลกับระบบบัญชีของกรมส่งเสริมการค้าระหว่างประเทศได้

เป็นการเชื่อมโยงรายชื่อหน่วยงานราชการที่ขอโอนไปอยู่ภายใต้การกำกับดูแลของกรมส่งเสริมการค้าระหว่างประเทศ (e-LAAS) ให้สามารถเชื่อมโยงข้อมูลกับระบบบัญชีของกรมส่งเสริมการค้าระหว่างประเทศได้

เป็นการเชื่อมโยงรายชื่อหน่วยงานราชการที่ขอโอนไปอยู่ภายใต้การกำกับดูแลของกรมส่งเสริมการค้าระหว่างประเทศ (e-LAAS) ให้สามารถเชื่อมโยงข้อมูลกับระบบบัญชีของกรมส่งเสริมการค้าระหว่างประเทศได้

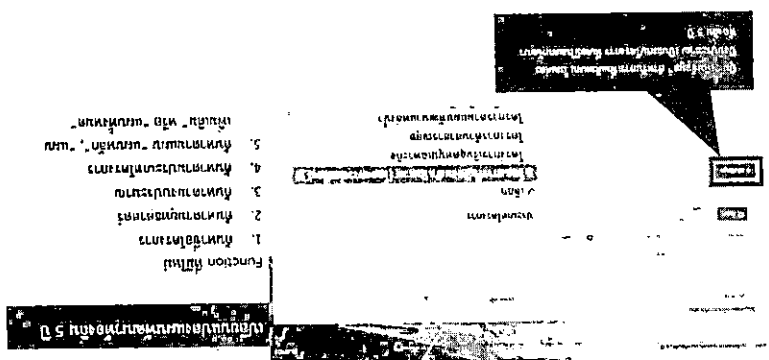
๑. ค้นหาตามแผน "แผนหลัก", "แผนเพิ่มเติม" หรือ "แผนทั้งหมด"

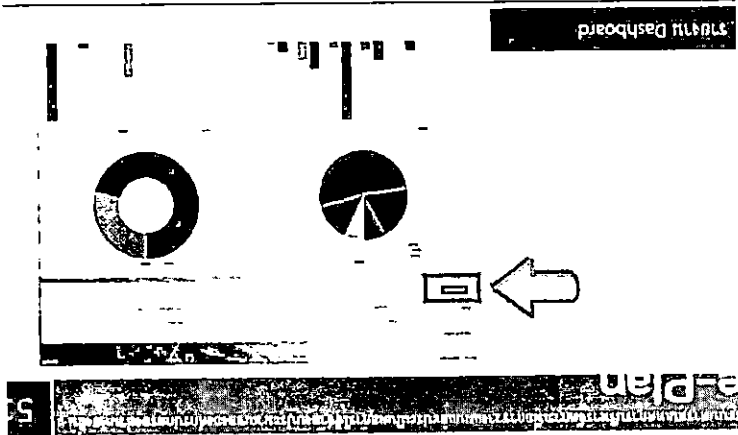
๒. ค้นหาตามประเภทโครงการ

๓. ค้นหาตามหน่วยงานราชการ

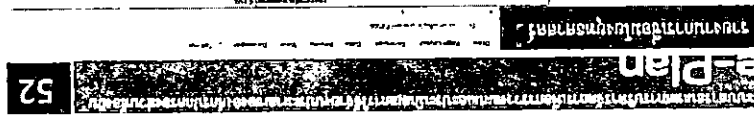
๔. ค้นหาตามประเภทโครงการ

๕. ค้นหาชื่อโครงการ





รายงานการเชื่อมโยงยุทธศาสตร์



การติดตามและประเมินผลยุทธศาสตร์สามารถตรวจสอบแผนพัฒนาท้องถิ่นในระบบ e-PLAN

